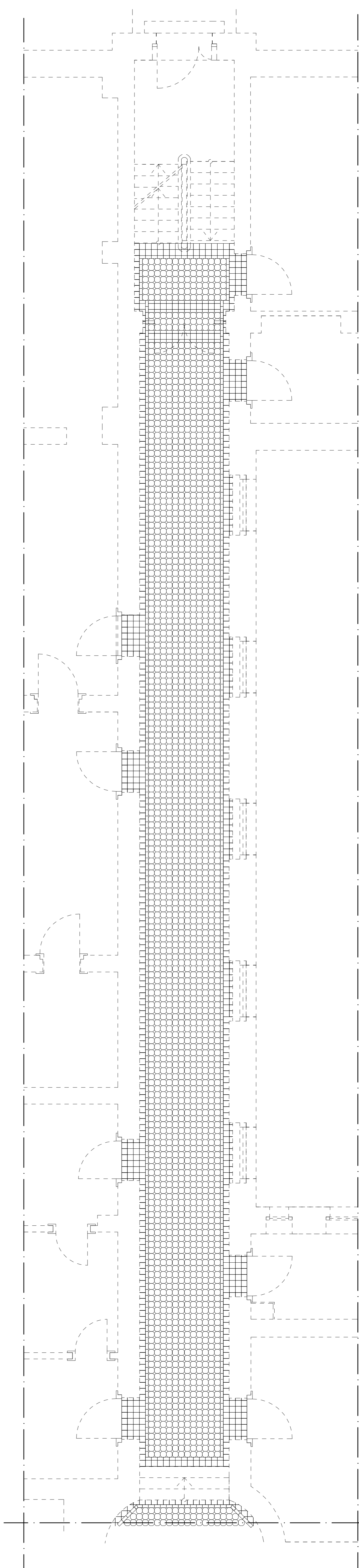


**Projekt wymiany nawierzchni ciągów komunikacyjnych
w Sądzie Rejonowym w Inowrocławiu**

INWESTOR	Sąd Rejonowy, ul. Narutowicza 42, 88-100 Inowrocław		
PROJEKTANT	Ind. Piotr Hopcia	wpis.dz.	192/83
PROJEKTANT	mgr inż. Adam Chojnecki	wpis.dz.	672/66
KREŚCIŁ	Joanna Hopcia	data	1:50
TEMAT	Rozwinięcie posadzki korytarza parteru - 1a		
DATA	GRUDZIEŃ 2010r.		



**Projekt wymiany nawierzchni ciągów komunikacyjnych
w Sądzie Rejonowym w Inowrocławiu**

INWESTOR	Sąd Rejonowy, ul. Narutowicza 42, 88-100 Inowrocław		
PROJEKTANT	Ind. Piotr Hopcia	wpis.dz.	192/83
PROJEKTANT	mgr inż. Adam Chojnecki	wpis.dz.	672/66
KREŚCIŁ	Joanna Hopcia	data	1:50
TEMAT	Rozwinięcie posadzki korytarza parteru - 1c		
DATA	GRUDZIEŃ 2010r.		