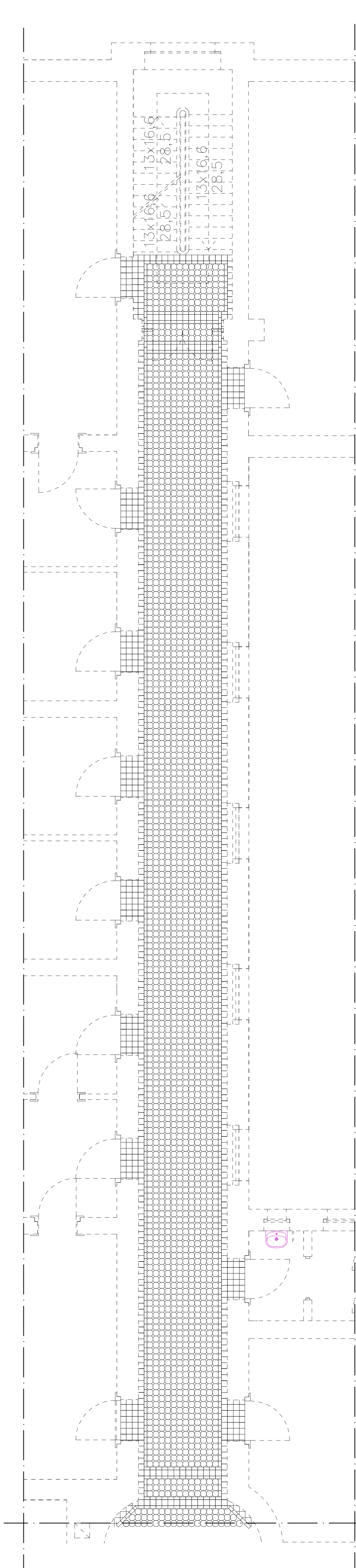


**Projekt wymiany nawierzchni ciągów komunikacyjnych
w Sądzie Rejonowym w Inowrocławiu**

INWESTOR	Sąd Rejonowy, ul. Narutowicza 42, 88-100 Inowrocław
PROJEKTANT	inż. Piotr Hopcia
PROJEKTANT	mgr inż. Adam Chojnacki
KREŚCIŁ	Joanna Hopcia
TEMAT	Rozwinięcie posadzki korytarza i piętra - 2a
DATA	GRUDZIEŃ 2010r.

192/83
672/66
1:50
7/13



**Projekt wymiany nawierzchni ciągów komunikacyjnych
w Sądzie Rejonowym w Inowrocławiu**

INWESTOR	Sąd Rejonowy, ul. Narutowicza 42, 88-100 Inowrocław
PROJEKTANT	inż. Piotr Hopcia
PROJEKTANT	mgr inż. Adam Chojnacki
KREŚCIŁ	Joanna Hopcia
TEMAT	Rozwinięcie posadzki korytarza i piętra - 2c
DATA	GRUDZIEŃ 2010r.

192/83
672/66
1:50
9/13