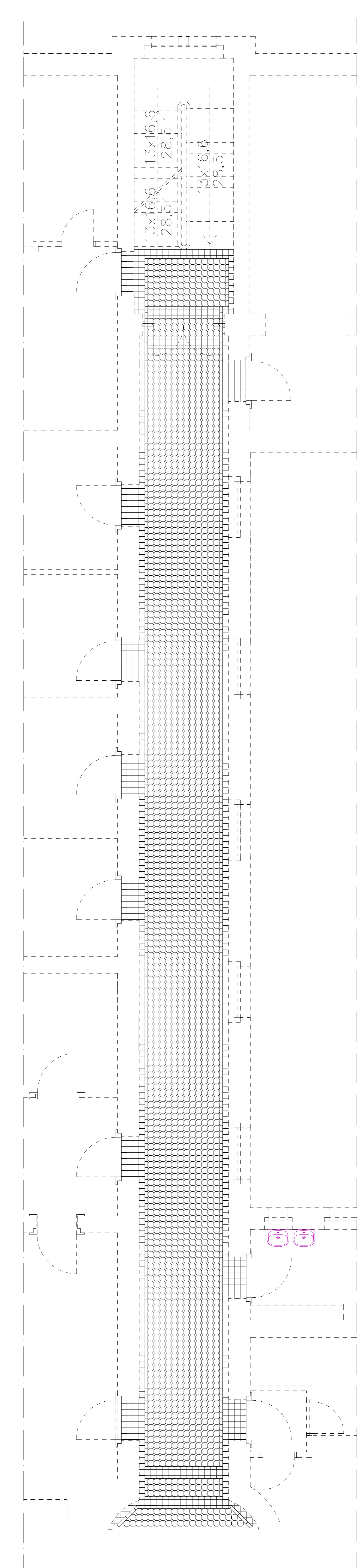


**Projekt wymiany nawierzchni ciągów komunikacyjnych  
w Sądzie Rejonowym w Inowrocławiu**

INWESTOR	Sąd Rejonowy, ul. Narutowicza 42, 88-100 Inowrocław
PROJEKTANT	Ind. Piotr Hoppa
PROJEKTANT	mgr inż. Adam Chojnacki
KREŚCIŁ	Joanna Hoppa
TEMAT	Rozwinięcie posiadzki korytarza II piętra - 3a
DATA	GRUDZIEŃ 2010r.

11/13



**Projekt wymiany nawierzchni ciągów komunikacyjnych  
w Sądzie Rejonowym w Inowrocławiu**

INWESTOR	Sąd Rejonowy, ul. Narutowicza 42, 88-100 Inowrocław
PROJEKTANT	Ind. Piotr Hoppa
PROJEKTANT	mgr inż. Adam Chojnacki
KREŚCIŁ	Joanna Hoppa
TEMAT	Rozwinięcie posiadzki korytarza II piętra - 3c
DATA	GRUDZIEŃ 2010r.

13/13